



LES + PRODUIT

- ▶ Application manuelle et mécanique
- ▶ Collage et jointoiment
- ▶ Conforme à la norme EN 998-2

DOSAGE EN EAU

- ▶ 4 litres par sac de 25 kg environ

CONSUMMATION

- ▶ 10 à 15 kg/m²

DOCUMENT DE RÉFÉRENCE

- ▶ Conforme à la norme EN 998-2

CONDITIONNEMENT

- ▶ Sac de 25 kg

CONSERVATION

- ▶ 12 mois

à partir de la date de fabrication en emballage d'origine non ouvert, stocké à l'abri du gel et de fortes températures

GARANTIE

- ▶ R.C. fabricant

ASSISTANCE TECHNIQUE : ParexGroup SAS assure l'information et l'aide aux entreprises qui en font la demande pour le démarrage d'un chantier afin de préciser les dispositions spécifiques de mise en œuvre du produit (ou procédé). Cette assistance ne peut être assimilée ni à la conception de l'ouvrage, ni à la réception des supports, ni à un contrôle des règles de mise en œuvre.

0 826 08 68 78 Service 0,15 €/min + prix appel

DOCUMENTATION TECHNIQUE - Décembre 2022

Cette Fiche Technique a pour but d'informer sur les propriétés du produit. Les renseignements qui y figurent sont basés sur nos connaissances actuelles. Il appartient à l'utilisateur de s'informer sur l'adaptation du produit à l'usage désiré et de vérifier qu'il dispose de la version la plus récente - Mise à jour consultable sur parexlanko.com.

PAREXGROUP SAS 19 place de la Résistance - CS 50053
92445 Issy-les-Moulineaux Cedex - Tél. (33) 01 41 17 20 00

PAREXLANKO est une marque du groupe Sika.

PAREXLANKO

562 LANKOVIFS



DESCRIPTION

- Mortier prêt à gâcher, constitué de liant hydraulique et de granulats calibrés, destiné au lit de pose et à la réalisation des joints de maçonneries en briques pleines ou perforées de murs doubles ou composites au sens du DTU 20.1 P1-1.

DOMAINES D'APPLICATION

- ouvrage de parement pour :
 - maçonnerie de briques absorbantes ou non
 - maçonnerie d'éléments en béton

CARACTÉRISTIQUES

- Couleur : 5 teintes disponibles.
- Aspect : poudre
- Granulométrie : 0 - 1,25 mm
- D.P.U. : environ 45 min à 20°C
- pH pâte : 12
- Densité produit durci : 1,89
- Conforme à la norme EN 998-2 Classe M20
- Adhérence ⁽¹⁾

Échéance	7 jours
Support brique	> 0,5 MPa

- Temps de prise ⁽¹⁾

Température	+ 20°C
Début de prise	6 h
Fin de prise	8 h

- Résistances mécaniques (MPa) ⁽²⁾

Échéance	28 jours
Flexion	> 3 MPa
Compression	> 20 MPa

MISE EN ŒUVRE

■ PRÉPARATION DES SUPPORTS

- Le support doit être propre, sain et dépolvé.
 - Pour les supports poreux, ou par temps chaud, humidifier préalablement les briques.

■ PRÉPARATION DU PRODUIT

- Mélanger manuellement ou mécaniquement de préférence un sac de 25 kg de **562 LANKOVIFS** avec ± 4 litres d'eau potable environ jusqu'à obtention d'un mélange homogène.
- Ne pas mélanger du mortier frais avec un mortier déjà en cours de prise, ne pas ajouter d'eau après gâchage.

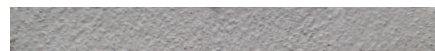
■ APPLICATION DU PRODUIT

- Se référer au DTU 20-1 de juillet 2020 pour le montage des maçonneries.
- Le produit peut s'appliquer manuellement à la truelle, à la poche ou mécaniquement à l'aide d'une pompe à piston.
- Le mortier est déposé en deux boudins, de sorte qu'après la pose de la brique supérieure le mortier se trouve de 0,5 à 1 cm en retrait de la surface de la façade.
- Croiser les briques d'une assise sur l'autre.
- Pour une pose sans joint apparent, l'épaisseur du joint horizontal doit permettre une adhérence suffisante entre les briques (épaisseur du joint > 3 mm). Une fois les briques posées, le rejointoiment n'est plus nécessaire, l'esthétique est obtenue par la simple juxtaposition des briques. la façade est ainsi nette et exempte de toutes traces de salissures.
- Après finition, par temps de pluie, protéger la maçonnerie d'une absorption d'eau excessive afin d'éviter l'apparition d'efflorescences.

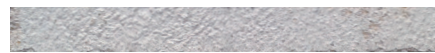
■ NUANCIER



G151 Anthracite



T251 Souris



G00 Blanc



R201 Brique



R202 Violine

(1) Valeurs de laboratoire données à titre indicatif. (2) Essais réalisés sur éprouvettes 4 x 4 x 16, conservées à 20°C et 90 % d'humidité. Valeurs de laboratoire données à titre indicatif.

PRÉCAUTIONS D'EMPLOI

- Consulter la Fiche de Données de Sécurité.
- Températures limites d'utilisation : + 5°C à + 35°C.
- Ne pas utiliser sur support ruisselant ou gelé.
- Ne convient pas au montage à joint mince de briques monomur à alvéoles verticales ou horizontales
- L'ajout de liant hydraulique, de sable ou d'adjuvants est interdit.