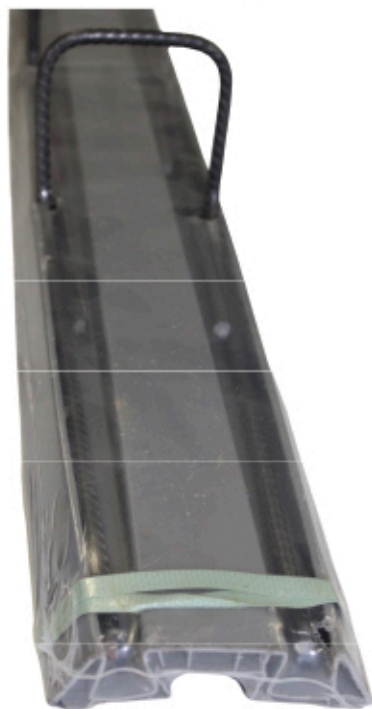


PROPLAST

Une planche d'attente en pvc pour assurer la liaison des armatures lors des reprises de bétonnage.

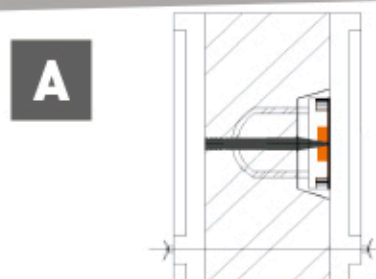


LE DESCRIPTIF TECHNIQUE

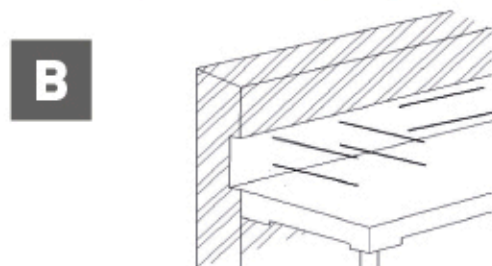
- Planche d'attente en pvc recyclable.
- Film plastique étanche traité anti UV et cerclage pour un décoffrage rapide de la planche.
- Aciers d'armatures B500B certifiés AFCAB conforme aux normes sismiques.
- Longueur déployé 40xØ en zone courante et 53xØ ou 61 xØ en zone sismique. *Voir tableau des références.
- Longueur standard 2,30.
- Le dimensionnement doit être réalisé par le bureau d'étude.
- Une engravure centrale sur la boîte permet d'utiliser un aimant commun sur tout les modèles.
- Seul les aciers restent, une liaison béton/béton est assurée.

LE GUIDE DE LA MISE EN OEUVRE

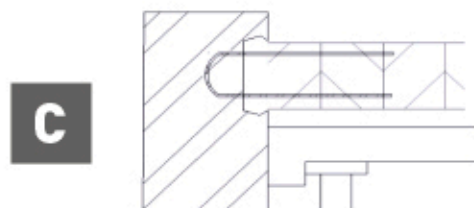
- A** Disposer les PROPLAST dans les voiles. **C** Déployer les aciers.
B Mettre en place les coffrages de plancher/voile. **D** Procéder à la seconde phase de coulage.



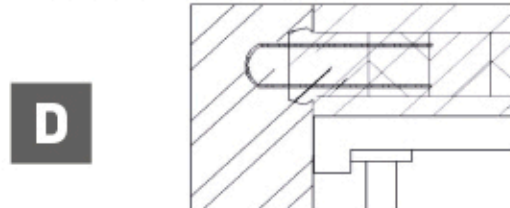
- Positionner les planches sur les coffrages par clouage ou aimantation.
- Pour faciliter le décoffrage, appliquer les entretoises entre la planche et le coffrage.
- Couler l'élément béton.



- Décoffrer l'élément après la prise du béton.
- Récupérer les aimants .
- Enlever la planche PVC en insérant un marteau dans le cerclage de décoffrage.
- Déployer les armatures à l'aide d'un tube en évitant de créer des baïonnettes.



- Disposer les aciers de ferrailage de plancher.
- Ligaturer les aciers de la planche aux aciers de plancher.



- Couler le béton de seconde phase.
- Placer éventuellement un système d'étanchéité hydrogonflant.

Composition de la référence des planches d'attentes PROPLAST

	Réf	L = Lg boîte	Modèle	largeur boîte	∅ = ∅ Acier	E = Espacement	D = longueur acier
Exemple	01PL	23	D	60	06	20	40

L = Lg boîte
2,30 = 23

largeur boîte
60
100
120

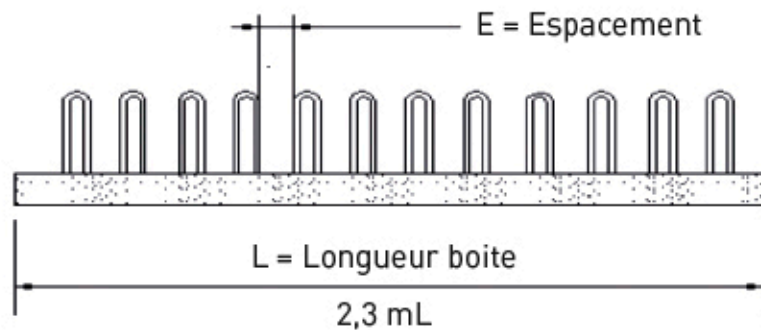
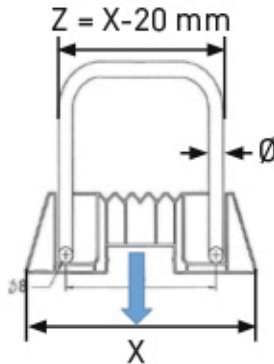
∅ = ∅ Acier
∅ 06
∅ 08
∅ 10 *(1)

E = Espacement
10*(2)
15
20
25
30

D = Longueur acier
40x∅ = 40
53x∅ = 53
61x∅ = 61

*(1) Acier ∅ 10 uniquement en 40 x ∅

*(2) Espacement 10 uniquement en acier ∅ 06



Système d'engravure pour aimant de fixation



Tableau des possibilités par rapport : Aux ∅ / Espacement / Longueurs d'aciers.

● Standard
● Produit sur mesure

Modèle 60

∅ = ∅ acier	∅ 06			∅ 08			∅ 10			
D = Nbs de x le ∅	40x∅	53x∅	61x∅	40x∅	53x∅	61x∅	40x∅	53x∅	61x∅	
	E = Espacement	10	●	●	●					
		15	●	●	●	●	●	●		
		20	●	●	●	●	●	●	●	
		25	●	●	●	●	●	●	●	
		30	●	●	●	●	●	●	●	

Modèle 100

∅ = ∅ acier	∅ 06			∅ 08			∅ 10			
D = Nbs de x le ∅	40x∅	53x∅	61x∅	40x∅	53x∅	61x∅	40x∅	53x∅	61x∅	
	E = Espacement	10	●	●						
		15	●	●	●	●	●	●		
		20	●	●	●	●	●	●	●	
		25	●	●	●	●	●	●	●	
		30	●	●	●	●	●	●	●	

Modèle 120

∅ = ∅ acier	∅ 06			∅ 08			∅ 10			
D = Nbs de x le ∅	40x∅	53x∅	61x∅	40x∅	53x∅	61x∅	40x∅	53x∅	61x∅	
	E = Espacement	10	●	●						
		15	●	●	●	●	●	●		
		20	●	●	●	●	●	●	●	
		25	●	●	●	●	●	●	●	
		30	●	●	●	●	●	●	●	



Existe aussi en planche spéciale dissymétrique pour planchers prédalles suspendues sur demande.