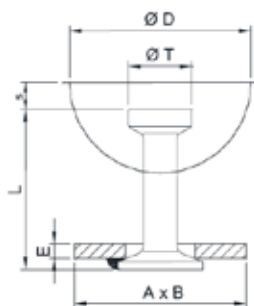


## ANCRE À SEMELLE

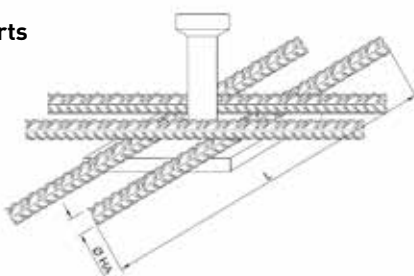


- Système de levage rapide adapté aux éléments en béton mince.
- Utilisation obligatoire d'armatures de renforts spécifiques pour transmettre sa résistance dans le béton.
- Finition brute
- Utilisation dans un Béton à 15 MPa minimum

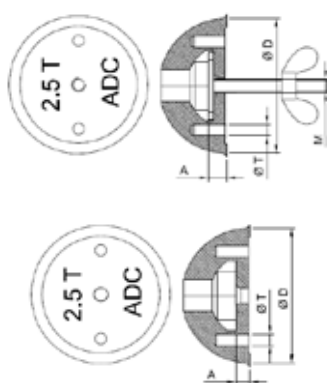
## Dimensions ancre à semelle brut

Réf.	Charge max. d'utilisation	Dimensions (mm)						Poids (kg)		Armatures complémentaires
		Ø T	Ø C	L	AxBxE	Ø D	S			
06ANCSEMB025055	2,5 T	25	14	55	70x70x6	74	10	0,340	1 u	4HA Ø 10 Long 650 mm
06ANCSEMB025120				120				0,420		
06ANCSEMB050065	5 T	36	20	65	90x90x8	94	12	0,740		4HA Ø 14 Long 900 mm
06ANCSEMB050095				95				0,800		
06ANCSEMB100115	10 T	46	28	115	90x90x10	118	14	1,090		4HA Ø 16 Long 1520 mm

## Disposition des armatures de renforts



## RÉSERVATION ÉLASTOMÈRE COMPLÈTE ET RÉSERVATION ÉLASTOMÈRE



- Réserve la plus utilisée
- Réutilisable
- La réserve complète inclut l'ensemble de fixation.

## Dimensions des réservations élastomère

Réf. Complète	Réf. Sans fixation	Charge en T	Couleur	Ø D	Ø T	A	M	Poids (kg)	
06RESHEMRDC013	06RESHEMRDS013	1,3	Bleu	60	6,5	9	M8	0,130	1 u
06RESHEMRDC025	06RESHEMRDS025	2,5	Jaune	74	6,5	13	M10	0,210	
06RESHEMRDC050	06RESHEMRDS050	5	Bleu	94	8,5	15,5	M10	0,400	
06RESHEMRDC075	06RESHEMRDS075	7,5	Rouge	118	10,5	18	M12	0,740	
06RESHEMRDC100	06RESHEMRDS100	10	Jaune	118	10,5	18	M12	0,620	
06RESHEMRDC150	06RESHEMRDS150	15	Gris	160	10,5	19	M12	1,430	
06RESHEMRDC200	06RESHEMRDS200	20	Noir	160	10,5	19	M12	1,300	
06RESHEMRDC320	06RESHEMRDS320	32	Noir	204	10,5	19	M12	3,600	

Réserve élastomère complète étroite et réserve élastomère étroite.