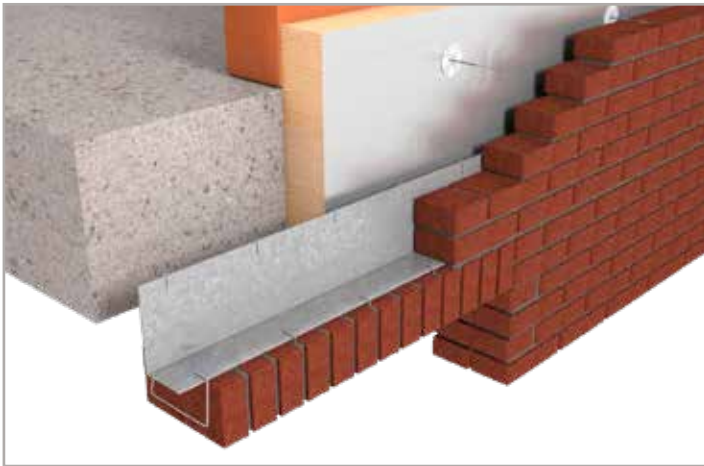
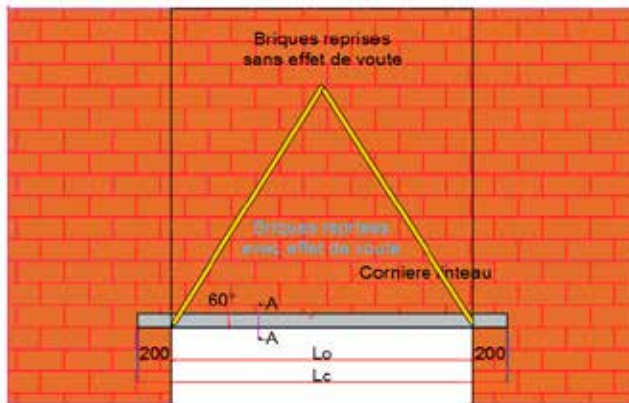


# AB-BRIC LINTEAU



- Le linteau est destiné à supporter la maçonnerie de parement au dessus des ouvertures.
- Aucun ancrage nécessaire, donc aucun pont thermique avec la structure.
- Appui nécessaire de 20 cm mini de chaque côté de l'ouverture.
- Profil en acier galvanisé ou inox. Peinture ou laquage teinte RAL possible sur demande\*.
- Pose invisible avec l'utilisation d'étriers de maçonnerie.
- Dimensions les plus courantes en stock.




\*La cornière doit reposer sur une longueur minimale de 20 cm de chaque côté du linteau sur le doublage de maçonnerie.

Elles sont préconisées cas par cas en fonction de la longueur  $L_o$  de l'ouverture, la hauteur  $H$  à reprendre et de la configuration de la façade.



- Lors de la pose, il faut étayer les supports et linteaux jusqu'au séchage complet du mortier (3 semaines conseillées)

Dimensions des supports de maçonnerie linteau

Référence	Ht	lg	Longueur	*Longueur d'ouverture max	Poids (kg/U)	
03LIN060800800G	60 mm	80 mm	0,8 ml	0,4 ml	1,352	1
03LIN060801000G			1,0 ml	0,6 ml	2,028	
03LIN060801200G			1,2 ml	0,8 ml	2,704	
03LIN060801400G			1,4 ml	1,0 ml	3,380	
03LIN102801600G	102 mm		1,6 ml	1,2 ml	4,056	
03LIN102801800G	125 mm		1,8 ml	1,4 ml	6,160	
03LIN125802000G			2,0 ml	1,6 ml	8,000	
03LIN125802200G	150 mm		2,2 ml	1,8 ml	9,000	
03LIN150802400G			2,4 ml	2,0 ml	11,400	
03LIN150802600G			2,6 ml	2,2 ml	12,540	
03LIN150802800G			2,8 ml	2,4 ml	13,680	
03LIN150803000G			3,0 ml	2,6 ml	14,820	
03LIN150803200G		3,2 ml	2,8 ml	15,960		
03LIN150803400G	3,4 ml	3,0 ml	17,100			
03LIN150803600G		3,2 ml	18,240			

D'autres linteaux sont disponibles sur demande.